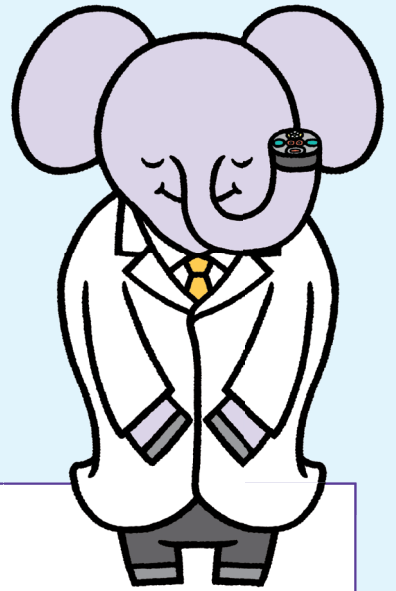


— 大腸内視鏡検査を受ける方へ —

事前準備のお願い

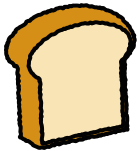
確かな検査のためには準備が必要です。事前準備をしっかりとしないと検査に時間がかかったり、正確な診断ができないだけでなく、検査が受けられない場合もあります。しっかり腸をきれいにしましょう。



検査前日

【おすすめメニュー】

朝食



食パン
(具なし)



ポタージュ
スープ(具なし)



バナナ



ヨーグルト
(プレーン)

昼食



素うどん



卵焼き(具なし)

おやつ



プリン



りんご
(皮・種なし)

夕食



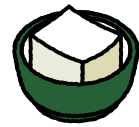
雑炊
(たまご・ささみ入り)



みそ汁
(具なし)



焼き魚
(皮なし)



豆腐
(薬味なし)



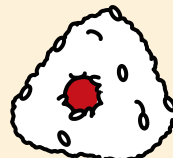
シチュー
(赤身肉)



そぼろ煮
(大根入り)



目玉焼き



おにぎり
(梅・鮭)



蒸しパン
(具なし)



茶碗蒸し
(具なし)



ポテトサラダ
(具なし)



スープ
(具なし)



クラッカー・クッキー
(具なし)



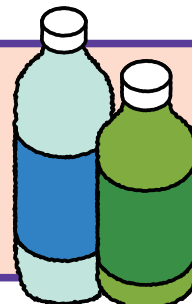
キャラメル
(具なし)



ゼリー
(具なし)



お通じを良くするために
水分を多めに摂ってください。



スポーツ
ドリンク
お茶・水